

**Rio Cristal 资源公司 (RCR)** 是一家加拿大初级勘探公司，着眼于发掘和开发秘鲁的金、铜和锌矿项目。公司主要资产是位于秘鲁北部新兴锌矿地区核心腹地的Bongará锌矿项目，和目前正在进行钻探的靠近秘鲁Chala地区的La Cumbre氧化铜项目。

## 公司介绍

- 拥有杰出的董事会以及管理团队
- 在作为旗舰的Bongará锌矿项目首轮钻井中取得卓越成果
- 勘探La Cumbre 铜矿项目
- 出色的社会关系
- 拥有500万美元现金，可用于钻探
- 公司股价被市场低估



Bongará钻探工作

## La Cumbre 铜矿项目

- 面积为4200 公顷
- 利马南部500公里，海拔1000米高度
- 地表氧化铜
- 地下有潜在硫化锌矿床
- 技术评估和许可申请
- 2011年计划钻孔2000米

## 秘鲁地图和公司项目



## Bongará 锌矿项目

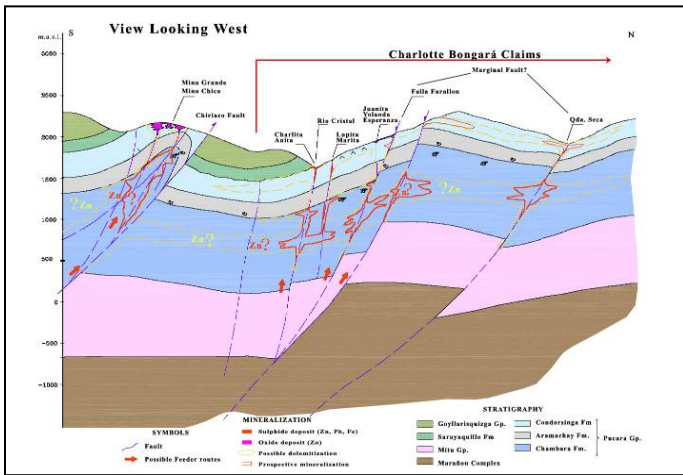
- 18413 公顷持续特许开采权
- 位于 Pucará的石灰岩层中，为密西西比河谷型锌矿床
- Cristal、Alto Cristal、San Jose和 Florida四个勘探项目，有多个钻井目标
- 2008年取得突出的钻探结果
- 毗邻Votorantim和Solitario 公司合资的晚期高品位锌矿勘探项目
- 毗邻Cementos Pacasmayo 公司高品位氧化锌矿
- 2010年1月发布更新的附合43-101标准的报告
- 2011年正在进行超过6000米钻孔工作

矿业行业协会会长，前秘鲁能源与矿业部部长。现居秘鲁利马。

## Bongará 钻孔计划摘要

- 总深度4229 米，79%的钻孔截获锌
- 15.5 米处锌含量为29.5%
- 21.7米处锌含量为22.0%
- 12.5米处锌含量为26.1%
- 58.7米处锌含量为10.0%

## Bongará 地质模型



## 董事与管理层

- **Charles Preble, 董事长兼董事** 拥有逾40年矿业经验，曾任秘鲁铜业公司（AMEX, TSX, BVL）总裁兼董事。任秘鲁南方铜业公司（NYSE, BVL）总裁兼首席执行官达15年之久。现居美国亚利桑那州图森市和秘鲁利马。
- **Thomas Findley, 总裁兼首席执行官及董事** 拥有逾35年的矿业和勘探经验。曾担任秘鲁铜业公司（AMEX, TSX, BVL）的首席财务官；秘鲁南方铜业公司（NYSE, BVL）的首席财务官；Asarco公司的财务总监和项目开发董事。现居秘鲁利马。
- **Miguel Cardozo 博士, 董事** Alturas 矿业公司（TSXV, BVL）董事长兼董事。逾30年矿业勘探经验，曾在Newmont, North, Teck等重大项目的勘探团队担任负责人。曾任秘鲁利马 Yanacocha 金矿发现和开发的勘探负责人。现居秘鲁利马。
- **Hans A. Flury, 董事** 目前担任秘鲁南方铜业公司（NYSE, BVL）的首席法律顾问及董事；还担任秘鲁

- **Tony Hines, 董事** 目前担任Maple能源公司（AIM）高级总裁以及高级副主席（运营部负责人），负责公司石油天然气运营业务。现居秘鲁利马。
- **Andrew Swarthout, 董事** 目前担任Bear Creek矿业公司（TSXV）总裁兼首席执行官。曾任秘鲁南方铜业公司勘探副总裁。拥有超过30年矿业勘探经验。现居秘鲁利马。
- **Corey M. Dean, 秘书兼法务部副总裁** 拥有逾25年加拿大矿业和金属行业法律工作经验，现居加拿大温哥华。
- **Steve Krause, 首席财务官** 目前担任Bear Creek矿业首席财务官；加拿大Avisar 会计事务所的合伙人。
- **Eugenio Castro, 勘探经理** 拥有超过25年秘鲁、阿根廷、中国以及其他国家勘探经验。曾服务公司包括Zincore、China Goldfields、Monterico Metals以及其他。



Bongará 岩芯展室

## Rio Cristal 的股票结构

交易股数	1.45亿
内部人持股数	1760万
认股权证数	880万
股票期权数	590万
摊薄后股票总数	1.597亿
近期股价	\$0.25
市值	\$3990万

现金

\$500万